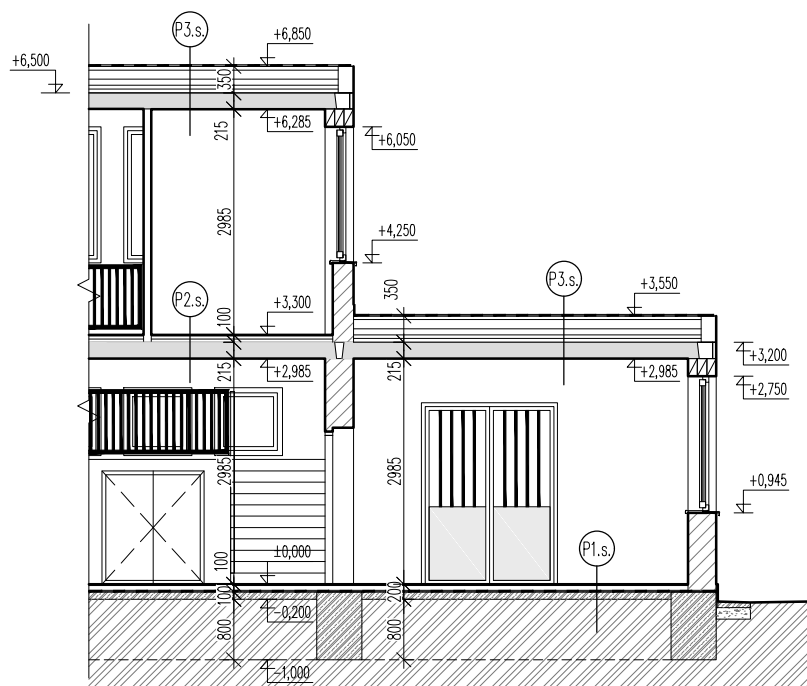


# Střešní nástavby objektů ZŠ a MŠ pro zrakově postižené a vady řeči střešní nástavby nad stávajícím pavilonem č. 2 a č. 3



## Skladby – stávající konstrukce

### P3.s. SKLADBA STÁVAJÍCÍ STŘECHY

- FOLIE ALKORPLAN
- DESKY POLYDEK, tl. 120 mm
- ŽIVIČNÁ KRYTINA
- PLYNOSILIKÁT, tl. 80 mm
- ŠKVÁRA, tl. 50 mm
- HERAKLIT, tl. 50 mm
- PAROTĚSNÁ IZOLACE A400H
- BETONOVÉ STROPNÍ PANELE, tl. 215 mm
- OMÍTKA

### P2.s. SKLADBA PODLAHY 2.NP – PŘEDPOKLAD

- NÁŠLAPNÁ VRSTVA, tl. 15 mm
- BETONOVÁ MAZANINA, tl. 65 mm
- KROČEJOVÁ IZOLACE, tl. 20 mm
- BETONOVÉ STROPNÍ PANELE, tl. 215 mm
- OMÍTKA

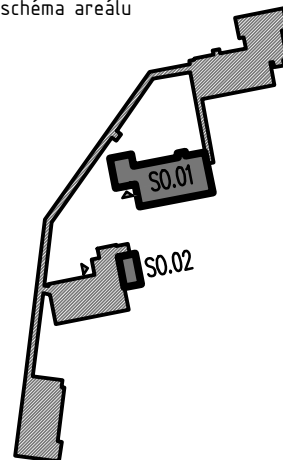
### P1.s. SKLADBA PODLAHY 1.NP

- NÁŠLAPNÁ VRSTVA, tl. 15 mm
- BETONOVÁ MAZANINA, tl. 65 mm
- POLYSTYREN, tl. 20 mm
- VODOTĚSNÁ IZOLACE
- PODKLADNÍ BETON, tl. 100 mm

## Legenda materiálů – stávající konstrukce


Značení	Popis
nosná stěna obvodová	zdivo cihelné, CDM bloky tl. 300 a 375 mm, na maltu MVC 15
vnitřní příčka	zdivo cihelné, CDM bloky tl. 100 a 150 mm, na maltu MVC 15

schéma areálu



## PROJEKTOVÁ DOKUMENTACE PRO PROVEDENÍ STAVBY

$\pm 0,000 = 313,80$  (platí pouze pro S0.01 – čistá podlaha 1.NP)

autor návrhu:	archa architekt		 archa architekt Železničářská 31, Plzeň tel.: 805 120 428 www.archaarchitekt.cz
HIP:	Ing. arch. Pavel Šticha, Železničářská 31, 312 00 Plzeň, tel.: 605 120 428		
projektant:	2projektanti – Böhmová/Nováček		
vypracoval:	Ing. Renata Böhmová, tel. 731 409 231, bohmov@2projektanti.cz		
místo stavby:	č. parc. 2401/22, 2401/23 k. území Doubravka 722 667	investor:	ZŠ a MŠ pro zrakově postižené a vady řeči Lazaretní 25, 312 00 Plzeň
akce:	Střešní nástavby objektů ZŠ a MŠ pro zrakově postižené a vady řeči střešní nástavby nad stávajícím pavilonem č. 2 a č. 3		číslo zakázky: 21-168 datum: 04/2021 stupeň: DPS měřítko/form.: 1:100/1xA4
část:	D.1.1.b VÝKRESOVÁ ČÁST – STÁVAJÍCÍ STAV		číslo přílohy: paré:
obsah:	S0.02 – ŘEZ A-A		1.06